

Maanalaiset palloventtiilit, supistettuaukkoinen

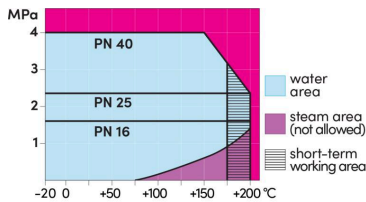
107/TR/HG-sarja, pohjalaakeroitu pitkäkaraventtiili, hitsattava / hitsattava, EN (DIN), DN 200-900, supistettuaukkoinen

Runko	DN 200-450 Teräs, P355QH (1.0571) / P355NL1 (1.0566) / P355NH (1.0565)
Pallo	DN 500-900 Teräs, P355QH (1.0571) / P355NH (1.0565)
Pallon tiiviste	DN 200-900 PTFE+C
Kara	DN 200-900 Haponkestävä teräs, X17CrNi16-2 (1.4057)
Karan tiiviste	DN 200-900 FPM
Operointi	DN 200-900 Venttiili on varustettu kulmavaihteella, standardi kuusiokoloadapteri 27 tai 32 mm
Karan pää	DN 200-900 Ruostumaton teräs, X5CrNi18-10 (1.4301)
Lisävarusteet	DN 200-900 on varustettu Nostokorvat, Jalusta



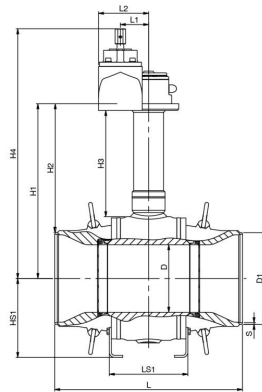
Toimintaolosuhteet

0 °C – +200 °C
Alle 0 °C ota yhteyttä valmistajaan
Alin sallittu ympäristön lämpötila -20 °C
Tiiveysluokka A (EN 12266-1)

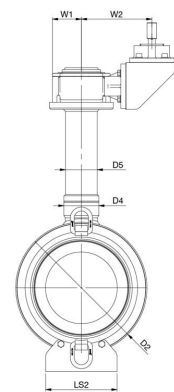


Ei höyrylle

DN 200-900



DN 200-900



DN	PN	Tuotenro.	D	D1	D2	D4	D5	H1	H2	H3	H4	HS1	L	L1	L2	LS1	LS2	S	W1	W2	kg
200	25	107200/TR/HG	150	219.1	315.0	98.0	88.9	494	384	317	717	200	521	84	149	229	160	5,0	81	198	172.0
250	25	107250/TR/HG	201	273.0	388.9	98.0	114.3	568	432	338	795	280	559	118	183	250	200	5,0	125	298	223.0
300	25	107300/TR/HG	250	323.9	440.0	110.0	114.3	568	406	328	795	281	635	118	183	250	240	5,6	125	233	343.0
350	25	107350/TR/HG	300	355.6	510.0	110.0	114.3	603	425	328	830	314	762	118	183	290	280	6,3	125	233	502.0
400	25	107400/TR/HG	340	406.4	590.0	135.0	139.7	695	492	375	924	360	838	138	222	348	320	7,1	150	235	767.0
450	25	107450/TR/HG	385	457.0	640.0	135.0	139.7	720	492	375	949	390	914	138	222	362	350	6,3	150	235	941.0
500	25	107500/TR/HG	436	508.0	740.0	219.1		720	466	316	947	530	991	182	267	456	400	6,3	188	236	1179.0
600	25	107600/TR/HG	487	610.0	822.0	244.5		761	456	312	987	580	1143	182	267	472	420	7,1	188	236	1617.0
700	25	107700/TR/HG	589	711.0	980.0	244.5		840	484	312	1067	513	1346	180	264	524	450	8,0	188	364	2609.0
800	25	107800/TR/HG	684	813.0	1125.0	273.0		932	525	321	1175	700	1524	253	337	572	450	8,8	255	498	3770.0
900	25	107900/TR/HG	779	914.0	1290.0	295.0		1045	588	350	1296	840	1727	253	362	700	600	10,0	255	420	5632.0

Saatavana myös PN 40. Kysy lisätietoja asiakaspalveluiltamme.
Kokoluokat DN 500-900 valmistaa ARMATURY Group a.s. - osa Vexve Armatury Groupia.