

Vannes à boisseau sphérique souterraines, passage réduit

soudage / soudage, EN (DIN), DN 200-500, passage réduit

Corps	DN 200-500 Acier, P235GH (1.0345)
Bille	DN 200-500 Acier inoxydable, X5CrNi18-10 (1.4301)
Sceau à billes	DN 200-500 PTFE+C
Tige	DN 200-500 Acier inoxydable, X8CrNiS18-9 (1.4305)
Joint de tige	DN 200-500 FPM
Fonctionnement	DN 200-500 Les vannes sont disponibles avec engrenage angulaire, adaptateur hexagonal standard 27 ou 32 mm
Haut de tige	DN 200-500 Acier inoxydable, X5CrNi18-10 (1.4301)



Conditions d'exploitation

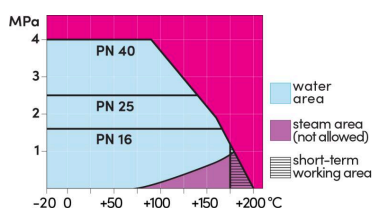
-20 °C à +200 °C

En dessous de -20 °C contacter le fabricant

Température ambiante la plus basse

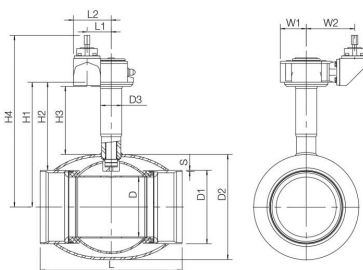
autorisée -40 °C

Taux de fuite A (EN 12266-1)



Pas pour vapeur

DN 200-500



DN	PN	Produit n°	D	D1	D2	D3	H1	H2	H3	H4	L	L1	L2	S1	S2	W1	W2	kg
200	25	28463650	150	219.1	273.0	76.1	490	380	334	713	400	84	149	7,1	4,5	81	198	71.0
250	25	28463750	200	273.0	355.6	76.1	525	389	327	765	530	97	162	8,8	5	90	208	109.0
300	25	28463850	250	323.9	457.0	88.9	580	418	331	809	550	138	222	8,8	5,6	141	235	154.0
350	25	284668	290	355.6	508.0	114.3	603	425	329	832	686	138	222	12,5	6,3	141	235	229.0
400	25	284669	340	406.4	610.0	168.3	681	478	351	910	762	138	222	12,5	7,0	141	235	324.0
450	25		390	457.0	660.0	178.0	720	491	350	946	914	182	267		6,3	188	236	602.0
500	25	284670	390	508.0	660.0	178.0	720	466	350	946	914	182	267	14,2	7,0	188	236	508.0