

Vannes à boisseau sphérique souterraines, passage réduit

107/S/HG série, soudage / soudage, EN (DIN), DN 200-500, passage réduit

| | |
|----------------|--|
| Corps | DN 200-500 Acier, P235GH (1.0345) |
| Bille | DN 200-500 Acier inoxydable, X5CrNi18-10 (1.4301) |
| Sceau à billes | DN 200-500 PTFE+C |
| Tige | DN 200-500 Acier inoxydable, X8CrNiS18-9 (1.4305) |
| Joint de tige | DN 200-500 FPM |
| Fonctionnement | DN 200-500 Les vannes sont disponibles avec engrenage angulaire, adaptateur hexagonal standard 27 ou 32 mm |
| Haut de tige | DN 200-500 Acier inoxydable, X5CrNi18-10 (1.4301) |



Conditions d'exploitation

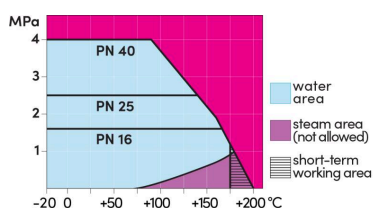
-20 °C à +200 °C

En dessous de -20 °C contacter le fabricant

Température ambiante la plus basse

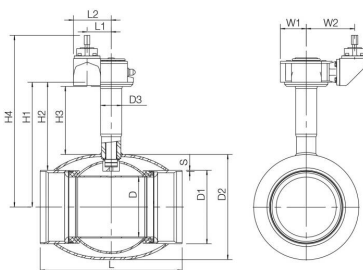
autorisée -40 °C

Taux de fuite A (EN 12266-1)



Pas pour vapeur

DN 200-500



| DN | PN | Produit n° | D | D1 | D2 | D3 | H1 | H2 | H3 | H4 | L | L1 | L2 | S1 | S2 | W1 | W2 | kg |
|-----|----|-------------|-----|-------|-------|-------|-----|-----|-----|-----|-----|-----|-----|------|-----|-----|-----|-------|
| 200 | 25 | 107200/S/HG | 150 | 219.1 | 273.0 | 76.1 | 490 | 380 | 334 | 713 | 400 | 84 | 149 | 7,1 | 4,5 | 81 | 198 | 71.0 |
| 250 | 25 | 107250/S/HG | 200 | 273.0 | 355.6 | 76.1 | 525 | 389 | 327 | 765 | 530 | 97 | 162 | 8,8 | 5 | 90 | 208 | 109.0 |
| 300 | 25 | 107300/S/HG | 250 | 323.9 | 457.0 | 88.9 | 580 | 418 | 331 | 809 | 550 | 138 | 222 | 8,8 | 5,6 | 141 | 235 | 154.0 |
| 350 | 25 | 107350/S/HG | 290 | 355.6 | 508.0 | 114.3 | 603 | 425 | 329 | 832 | 686 | 138 | 222 | 12,5 | 6,3 | 141 | 235 | 229.0 |
| 400 | 25 | 107400/S/HG | 340 | 406.4 | 610.0 | 168.3 | 681 | 478 | 351 | 910 | 762 | 138 | 222 | 12,5 | 7,0 | 141 | 235 | 324.0 |
| 450 | 25 | 107450/S/HG | 390 | 457.0 | 660.0 | 178.0 | 720 | 491 | 350 | 946 | 914 | 182 | 267 | | 6,3 | 188 | 236 | 602.0 |
| 500 | 25 | 107500/S/HG | 390 | 508.0 | 660.0 | 178.0 | 720 | 466 | 350 | 946 | 914 | 182 | 267 | 14,2 | 7,0 | 188 | 236 | 508.0 |