

Vannes à boisseau sphérique gaz X, passage intégral

309X série, X-serie, bride / bride, DN 15-40, passage intégral

Corps	DN 15-40 Acier, P235GH (1.0345)
Bille	DN 15-40 Acier inoxydable, X5CrNi18-10 (1.4301)
Sceau à billes	DN 15-40 PTFE+C
Tige	DN 15-40 Acier inoxydable, X8CrNiS18-9 (1.4305)
Joint de tige	DN 15-40 FPM/NBR
Fonctionnement	DN 15-40 avec poignée en composite
Brides	EN 1092-1 Référence disponible 40



Conditions d'exploitation

-40 °C à +70 °C

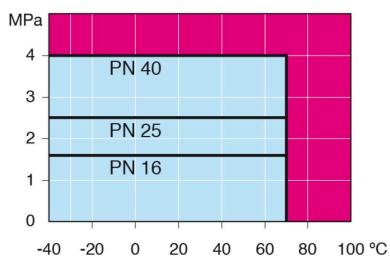
Au-dessus de 70 °C contacter le fabricant

En dessous de -30 °C contacter le fabricant

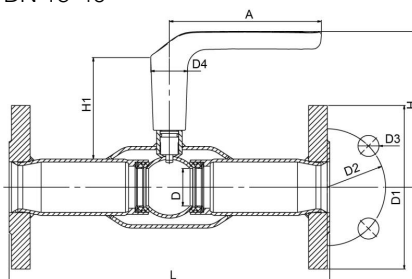
Température ambiante la plus basse

autorisée -40 °C

Taux de fuite A (EN 12266-1)



DN 15-40



Pas pour vapeur

DN	PN	Produit n°	A	D	D1	D2	D3	D4	H	H1	L	kg
15	40	309015X	130	15	95.0	65.0	14.0	32.0	123	87	245	2.5
20	40	309020X	130	20	105.0	75.0	14.0	32.0	125	86	245	3.0
25	40	309025X	130	25	115.0	85.0	14.0	32.0	129	85	275	4.0
32	40	309032X	130	32	140.0	100.0	18.0	32.0	133	87	275	5.5
40	40	309040X	130	40	150.0	110.0	18.0	32.0	140	88	320	6.8