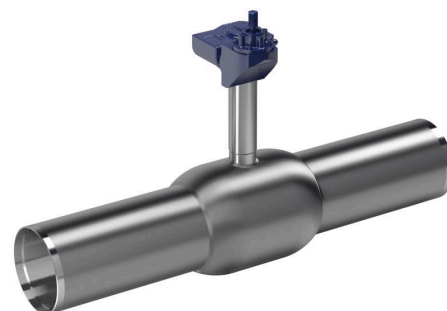


Vannes à boisseau sphérique souterraines, passage réduit

107/SL/HG série, soudage / soudage, EN (DIN), DN 200-300, passage réduit

Corps	DN 200-300 Acier, P235GH (1.0345)
Bille	DN 200-300 Acier inoxydable, X5CrNi18-10 (1.4301)
Sceau à billes	DN 200-300 PTFE+C
Tige	DN 200-300 Acier inoxydable, X8CrNiS18-9 (1.4305)
Joint de tige	DN 200-300 FPM
Fonctionnement	DN 200-300 Les vannes sont disponibles avec engrenage angulaire, adaptateur hexagonal standard 27 ou 32 mm
Haut de tige	DN 200-300 Acier inoxydable, X5CrNi18-10 (1.4301)



Conditions d'exploitation

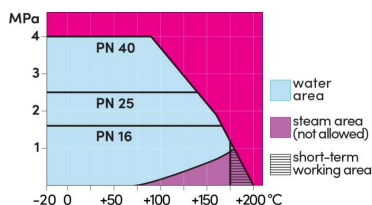
-20 °C à +200 °C

En dessous de -20 °C contacter le fabricant

Température ambiante la plus basse

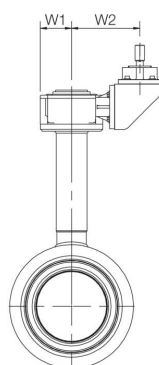
autorisée -40 °C

Taux de fuite A (EN 12266-1)

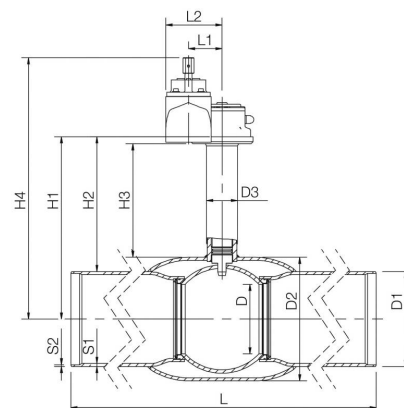


Pas pour vapeur

DN 200-300



DN 200-300



DN	PN	Produit n°	D	D1	D2	D3	H1	H2	H3	H4	L	L1	L2	S1	S2	W1	W2	kg
200	25	107200/SL/HG	150	219.1	273.0	76.1	489	380	334	712	1500	84	149	7,1	4,5	81	198	108.0
250	25	107250/SL/HG	200	273.0	355.6	76.1	525	389	327	765	1500	97	162	8,8	5	90	208	155.0
300	25	107300/SE/HG	250	323.9	457.0	88.9	580	418	331	809	1800	138	222	8,8	5,6	141	235	235.0