

Регулирующие шаровые краны стальные, стандартнопроходной

143 серия, фланец / фланец, DN 200-300, стандартнопроходной

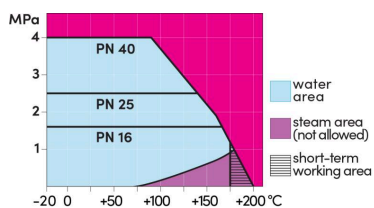
| | |
|--------------------|--|
| Корпус | DN 200-300 Сталь, P235GH (1.0345) |
| Шар | DN 200-300 Нержавеющая сталь, X5CrNi18-10 (1.4301) |
| Уплотнение шара | DN 200-300 PTFE+GF |
| Шток | DN 200-300 Нержавеющая сталь, X8CrNiS18-9 (1.4305) |
| Уплотнение штока | DN 200-300 FPM |
| Измерительный блок | DN 200-300 Самоуплотняющийся, Латунные / EPDM |
| Управление | DN 200-300 Оснащен ручным редуктором |
| Фланец | EN 1092-1 Доступны PN 16 |



Условия работы

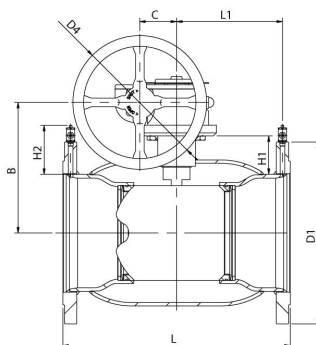
-20 °C - +200 °C

При температуре ниже -20 °C - обратитесь на завод-производитель. Самая низкая допустимая температура окружающей среды -40 °C
Класс герметичности A (EN 12266-1)

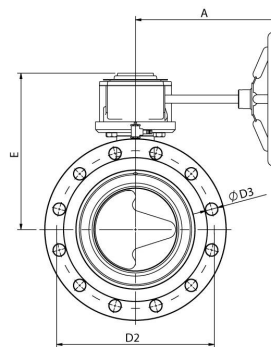


Не для пара

DN 200-300



DN 200-300



| DN | PN | Артикул | A | B | C | D1 | D2 | D3 | D4 | E | H1 | H2 | L | L1 | kg |
|-----|----|---------|-----|-----|-----|-------|-------|------|-------|-----|-----|-----|-----|-----|-------|
| 200 | 16 | 143200 | 268 | 244 | 69 | 340.0 | 295.0 | 22.0 | 250.0 | 293 | 72 | 126 | 425 | 198 | 61.0 |
| 250 | 16 | 143250 | 301 | 294 | 97 | 405.0 | 355.0 | 26.0 | 300.0 | 345 | 88 | 132 | 550 | 259 | 116.0 |
| 300 | 16 | 143300 | 424 | 349 | 138 | 460.0 | 410.0 | 26.0 | 600.0 | 422 | 112 | 134 | 580 | 272 | 163.0 |

Характеристики регулирующих кранов Vexve запрограммированы в измерительных приборах TA-SCOPE и SmartBalancing.

Регулирующие шаровые краны стальные, стандартнопроходной

143 серия, фланец / фланец, DN 350-400, стандартнопроходной

| | |
|--------------------|--|
| Корпус | DN 350-400 Сталь, P235GH (1.0345) |
| Шар | DN 350-400 Нержавеющая сталь, X5CrNi18-10 (1.4301) |
| Уплотнение шара | DN 350-400 PTFE+GF |
| Шток | DN 350-400 Нержавеющая сталь, X8CrNiS18-9 (1.4305) |
| Уплотнение штока | DN 350-400 FPM |
| Измерительный блок | DN 350-400 Самоуплотняющийся, Латунные / EPDM |
| Управление | DN 350-400 Оснащен ручным редуктором |
| Фланец | EN 1092-1 Доступны PN 16 |

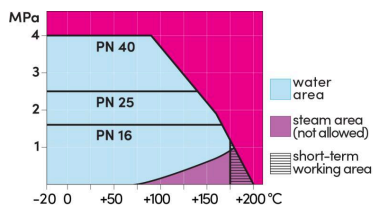


Условия работы

-20 °C - +200 °C

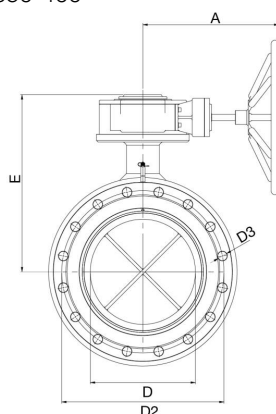
При температуре ниже -20 °C - обратитесь на завод-производитель. Самая низкая допустимая температура окружающей среды -40 °C

Класс герметичности A (EN 12266-1)

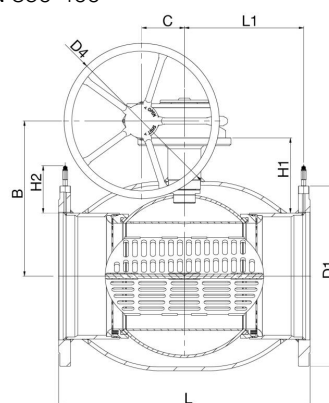


Не для пара

DN 350-400



DN 350-400



| DN | PN | Артикул | A | B | C | D | D1 | D2 | D3 | D4 | E | H1 | H2 | L | L1 | kg |
|-----|----|---------|-----|-----|-----|-----|-------|-------|------|-------|-----|-----|-----|-----|-----|-------|
| 350 | 16 | 143350 | 424 | 424 | 138 | 290 | 520.0 | 470.0 | 26.0 | 600.0 | 498 | 192 | 148 | 706 | 334 | 275.0 |
| 400 | 16 | 143400 | 440 | 500 | 138 | 340 | 580.0 | 525.0 | 30.0 | 500.0 | 573 | 242 | 152 | 810 | 384 | 382.0 |

Характеристики регулирующих кранов Vexve запрограммированы в измерительных приборах TA-SCOPE и SmartBalancing.